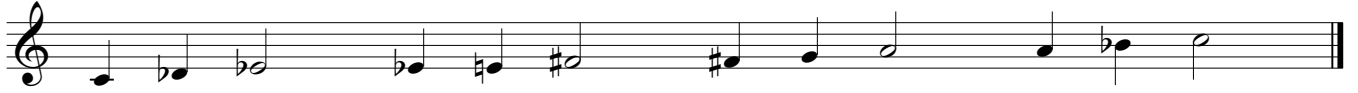


# Travail autour de motifs mélodiques diminués fréquemment utilisés dans le jazz

La gamme diminuée est remplie de symétries... il suffit d'isoler la cellule sur laquelle elle se construit et sa transposition devient élémentaire;  
La cellule de base est : 1/2 ton, ton-puis se repète dans l'ambitus d'une octave; nous obtenons alors une succession de 4 fois cette cellule.  
L'échelle obtenue est alors une gamme de neuf notes... sa transposition est limitée (trois fois).



Utilisation sur l'accord diminué :  
l'accord diminué est constitué d'un empilement de tierces mineures, la gamme diminuée convient parfaitement à ce type d'harmonie.



Patterns pour une utilisation sur Ebo (dim), Gbo, Ao, Co ( convient aussi à D7, F7, Ab7, B7).

